

Programme Ateliers des aidants

Ateliers mémoire aidant/aidé

Venez avec votre proche stimuler votre mémoire avec la psychologue, session de 3 ateliers pour vous redonner envie d'agiter vos neurones ensemble. (Sur inscription-Groupe de 8 personnes)
3 séances toutes les 2 semaines à suivre

Horaires : 15h00-16h30

Lieu : Résidence le Chambord à Legé

Dates : Session 1

- 24/01/2025
- 07/02/2025
- 21/02/2025



Session 2 : lieu à définir

- 21/03/2025
- 04/04/2025
- 18/04/2025

Café Brin de causette

La psychologue vous reçoit pour une pause avec d'autres aidants pour échanger simplement sur votre quotidien et mieux comprendre ce qui se joue avec votre proche (sans inscription)

1 fois par mois de 10h à 11h30 (entrée libre)

Lieu : RetzPit, 6 place des marais, Villeneuve

Dates :

- 11/01/2025
- 08/02/2025
- 08/03/2025
- 05/04/2025
- 03/05/2025
- 14/06/2025



Marche aidant/aidé

Venez avec votre proche pour une balade, (s'il ne marche pas il peut être accueilli sur ce temps à Retz Accueil)
C'est également un temps de détente et d'échange animé par les coordinatrices (Sur inscription)
En cas de mauvais temps RDV à Retz Accueil pour des jeux de sociétés

Horaires : 14h00-16h00

Lieu : différent à chaque marche (départ à l'église)

Dates :

- Le 1^{er} mardi du mois
- 04/02/2025 Pornic (Exceptionnellement départ de la piscine)
- 04/03/2025 Bouin



Découverte de la détente par le Rire

Horaires : 14h00-16h00

Lieu : à définir

Dates :

- 25/02/2025
- 29/04/2025
- 30/09/2025



La coordinatrice diplômée en rigologie vous propose un vrai moment de détente et de lâcher prise grâce au rire (sur inscription)

Formation

La psychologue anime 2 temps de formation

Le 1^{er} sur la maladie d'Alzheimer

Le 2^{ème} sur la maladie de Parkinson

Afin de mieux comprendre la maladie et ses conséquences

Horaires : 14h30-17h00

Lieu : à définir

Dates :

- 6/06/2025
- 27/06/2025

Ateliers de trucs et astuces

S'informer pour mieux accompagner mon proche ayant des troubles cognitifs (sur inscription)

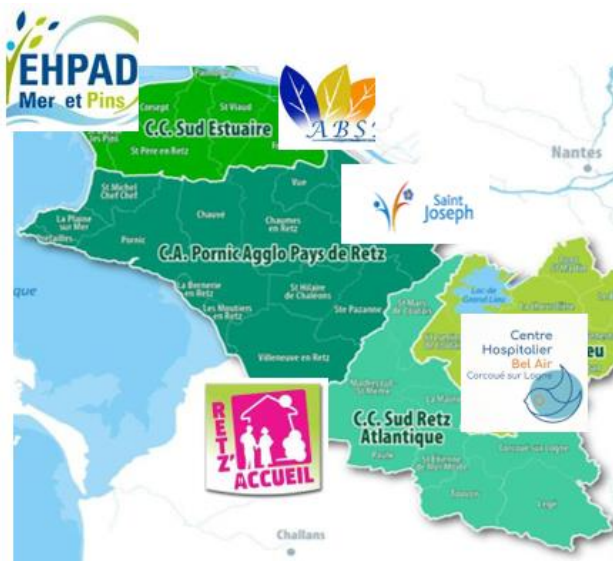
Horaires : 14h30-16h00

Lieu : CH Bel Air à Corcoué-Sur-Logne

Dates :

- 28/01/2025 « les aides techniques qui peuvent nous aider »
- 25/02/2025 « je ne sais pas comment réagir vis-à-vis de mon /ma conjoint(e) »
- 25/03/2025 « Se reconnaître en tant qu'aidant(e). Quelles sont les ressources existantes »
- 29/04/2025 « Comment faire en cas de chute : le relevé de sol »

Pendant ce temps votre proche peut-être accueilli au CH Bel Air



Accueil du lundi au vendredi
de 9h à 12h30 et de 13h à 17h30
Le samedi de 9h à 12h

 **02 40 21 98 09**

Équipe

Irène PHELIPPEAU - Coordinatrice
Nelly ROY - Coordinatrice
Anne Claude AUBINAIS - Psychologue

Pour plus d'informations

Rendez-vous sur notre site internet : retz-accueil.fr

www.retzaccueil.org

création le 10/01/2025

RETZ PIT

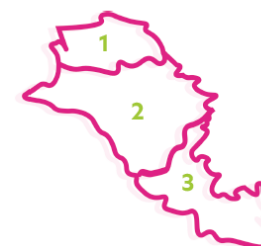
La plateforme de répit des aidants

Un temps pour souffler, un espace pour se ressourcer



Vous soutenez un proche de plus de 60 ans malade ou en perte d'autonomie.

Osez prendre soin de vous pour continuer de l'accompagner.



3 communautés de communes

- 1 Sud Estuaire
- 2 Pornic Agglo Pays de Retz
- 3 Sud Retz Atlantique

Ateliers gratuits

Inscriptions et renseignements

TEL : 02 40 21 98 09
accueil-retzpit@mosar.eu

Trimestre 1 du 01/01 au 31/03/2025

6 place des marais - 44580 VILLENEUVE EN RETZ